



大和特殊硝子株式会社 市島工場



大和特殊硝子株式会社



市島工場

所在地：丹波市市島町下竹田3080-1
従業員数：53名(男性37名、女性16名)
事業：管瓶、アンプル、樹脂製品の製造、検査



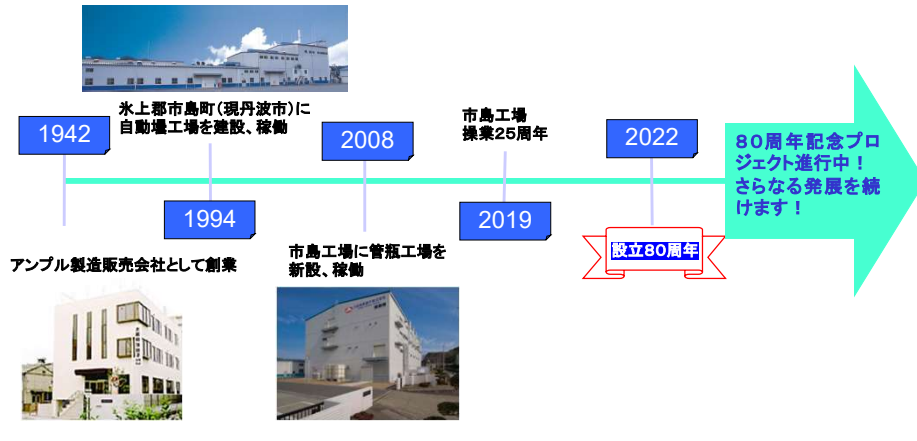
本社/新高工場

所在地：大阪市淀川区新高 2-1-7
従業員数：35名
事業：医薬関連材料の販売、管瓶検査

当社の歴史



当社は1942年の創業以来、人々の生命と健康を守る医薬品の容器を製薬会社様にお届けする事業を一貫して続けています。2022年には、**設立80周年**を迎えました。当社の**使命**はこれからも続きます。



80周年記念プロジェクト



当社は2022年に、設立80周年を迎えました。新本社棟の建設や市島工場の整備など、**80周年記念プロジェクト**として従業員のニーズに応える環境整備を進行中です。



新成形室(アンブル)



新本社棟(23年11月)



新検査室(アンブル)



市島工場新厚生棟(24年3月)

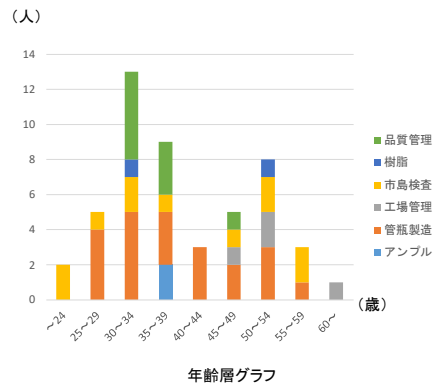
市島工場の人員



市島工場は、1994年に大阪から移転し、2024年には30年目を迎えます。地元で愛される企業をめざし、丹波市や隣接の丹波篠山市、福知山市の出身の方々を積極的に採用しています。若手社員の活躍も目立ち、働きやすい環境です。

出身地域
丹波市(18名) 福知山市(5名)

出身高
氷上高校(9名) 篠山産業高校(6名)
柏原高校(2名) 氷上西高校(1名)
福知山成美高校(3名)
京都府立工業高校(2名)



当社の製品



ワクチン、抗生物質などの、
医薬品用硝子容器

...管瓶、アンプル

様々な医薬品を通じて、皆様の
健康にお役立ちしています。



インフルエンザHAワクチン (BIKEN)



フィニパックス点滴静注用 (塩野義製薬)



新型コロナウイルスワクチン (国内製薬会社)

樹脂製品



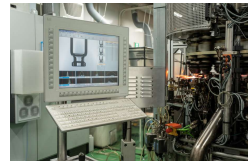
製造工程



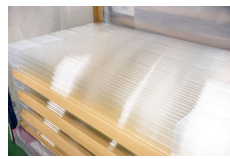
生地管洗浄



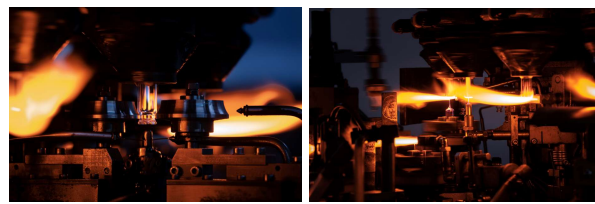
管瓶成形



寸法検査(カメラ)



ガラス管(生地管)



成形加工(金型、バーナー火力)

検査、品質管理



コンペアー目視検査



天底目視検査



工程抜取検査



理化学試験

社会貢献



世界が直面した**コロナ禍**は、ようやく日常をとりもどしつつあります。

当社はこの間、国産の新型コロナワクチン用の**管瓶**数千万本の生産を一手に引き受けました。

今後も同類の感染症の発生、拡大は避けて通れないと、専門家は皆警告を発しています。

国もようやく、有事が発生した際には**国民すべてに国産ワクチンが届くよう**、ワクチン生産事業の整備を開始しました。

どれだけ良いワクチンができて、充填するガラス瓶がなければ**国民**には届きません。

当社は今後も事業を通じて大きく**社会貢献**をしていきます。



丹波新聞記事 2021年2月14日



フジテレビ『Live News イット!』2021年4月14日

御礼



工場見学を随時受け付けていますのでお気柄にお問い合わせください。皆さんと一緒に仕事ができる日を楽しみにしています。



担当: 管理部 角谷
(tel) 06-6393-8154