

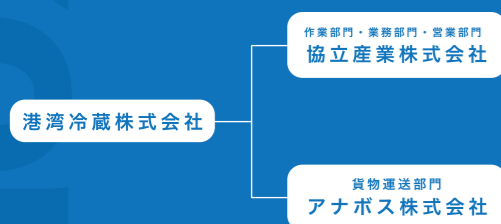
## ■ 会社概要

社名	協立産業株式会社
所在地	〒559-0032 大阪市住之江区南港南一丁目2番150号
TEL	06-6615-1155
FAX	06-6615-1166
設立	1970年(昭和45年)4月14日
資本金	2,000万円
代表	代表取締役 杉森 成年
事業内容	冷蔵倉庫作業請負業務 / 物流倉庫作業請負業務 / 一般労働者派遣業

## ■ グループ会社

協立産業株式会社は四半世紀以上も前に、将来の労働力のあり方を見据えて設立された  
港湾冷蔵株式会社 の倉庫作業部門、業務管理部門を担っている港湾冷蔵グループ内の企業です。

社名	港湾冷蔵株式会社
設立	昭和25年5月
資本金	4,800万円
代表	代表 葉丸 誠
事業内容	冷蔵庫創業 / 通関業 / 自動車運送取扱事業 / 不動産賃貸業

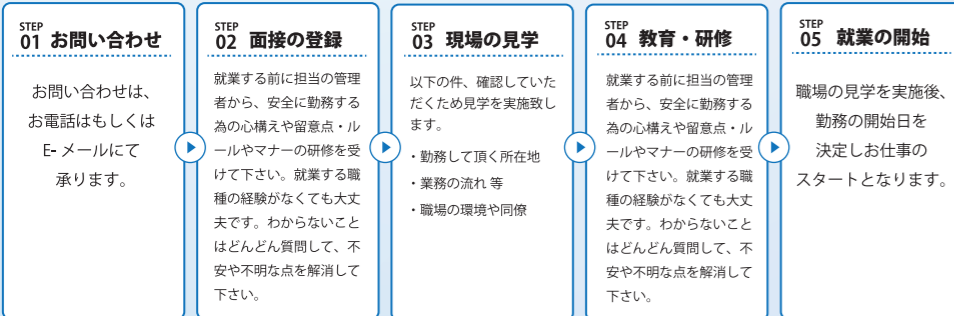




## 人材派遣 TEMPORARY STAFFING

お客様からいただく人材派遣のご依頼に対応しております。  
業務内容や人数などニーズに合った人材を選出し、細やかなサービスを提供を実施しております。スタッフの教育をはじめ、稼働前後のスタッフフォローも万全の体制で実施しており、継続的な人材サービスのご提供が可能です。

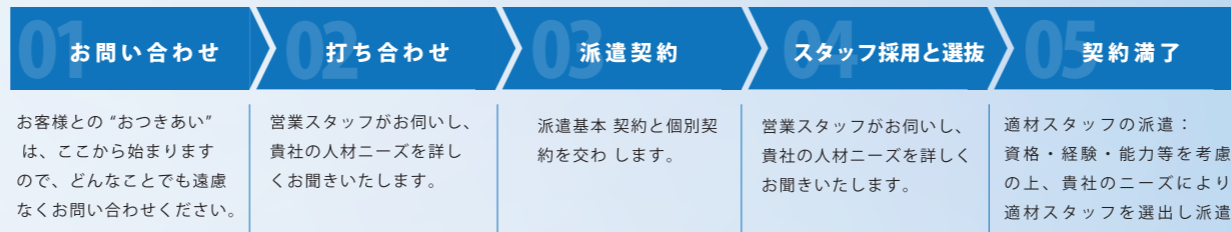
### お仕事に就くまでの流れ



## 業務請負 BUSINESS CONTACT

お客様からいただく業務請負のご依頼に対応しております。  
業務内容や人数などニーズに合った責任者及びスタッフを選出し、細やかなサービスを提供を実施しております。管理者による正確な業務実施をはじめお客様のご要望にも継続的に安定した精度のサービスを実施しております。

### プラン導入までの流れ



優れた人材を育成に注力する事で  
お客様の多様なニーズに  
お応えいたします。



## アウトソーシング OUTSOURCING

お客様からのご依頼に基づいたアウトソーシングをご提供しております。  
お客様の業務を効率的かつ専門的にサポートしており、高度な技術と熟練したスタッフがおお客様のニーズに合わせた柔軟なソリューションを提供し、費用削減や生産性向上を実現します。お客様のビジネスにフォーカスし、優れた品質とタイムリーな納品を実現いたします。



## 倉庫内作業 IN THE WAREHOUSE WORK

### 入庫作業

低温保存された食料品を満載したトラックが、全国から続々到着する為、荷下ろし場にドッキングしたトラックから積み荷を倉庫内に丁寧に運び込みいたします。

### 検数・ 出庫準備

荷物の内容と個数を書類と照らし合わせて正確にチェックを実施します。その後お客様からの出庫予定アイテムの商品・個数をプリントアウトし、入念に紙ベースで確認いたします。

### ピッキング 作業

出庫時間に合わせて、商品をパレットに積んで移動いたします。スタッフが使うフォークリフトは、レバーでフォークを前後に動かすことができる立ち乗りタイプの「リーチリフト」を活用し、効率化を実現しています。